

 **REAL-EL**

ІНСТРУКЦІЯ КОРИСТУВАЧА



**ІГРОВІ СТЕРЕОНАВУШНИКИ
З МІКРОФОНОМ**

**GDX-8000 VIBRATION
SURROUND 7.1 BACKLIT**

Вітаємо вас з придбанням стереонавушників TM REAL-EL!

АВТОРСЬКЕ ПРАВО

© 2017. ENEL GROUP OU. Інформацію, що міститься у цій Інструкції, захищено авторським правом. Усі права застережені.

ПРИЗНАЧЕННЯ

Ігрові стереонавушники з мікрофоном **GDX-8000 Vibration Surround 7.1 Backlit** забезпечують відтворення реалістичного та об'ємного і звуку 7.1, що надає змогу відчувати усю потужність спецефектів і повного ефекту присутності у грі.

КОМПЛЕКТНІСТЬ

- Стереонавушники – 1 шт.
- Інструкція користувача – 1 шт.
- Гарантійний талон – 1 шт.

ЗАХОДИ БЕЗПЕКИ

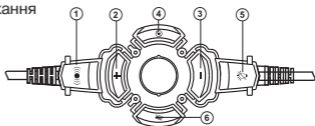
- Не використовуйте навушники під час керування транспортом.
- Не використовуйте стереонавушники на високому рівні гучності тривалий час – це призводить до погіршення слуху.

ОСОБЛИВОСТІ

- Вібробас з регулюванням рівня
- Віртуальний об'ємний звук 7.1
- Потужне реалістичне звучання
- Підключення і передача звуку через USB
- Регульоване наголов'я і мікрофон
- Підсвічування навушників і мікрофона
- Кабель з тканинним обплетенням
- Пульт управління на кабелі

ПУЛЬТ УПРАВЛІННЯ

- ① (●/○): кнопка вмикання/вимикання і регулювання рівня вібробаса
- ② + : кнопка збільшення рівня гучності навушників
- ③ – : кнопка зменшення рівня гучності навушників
- ④ (⏻): кнопка вмикання/вимикання звуку навушників
- ⑤ (💡): кнопка вмикання/вимикання підсвічування
- ⑥ (🎤): кнопка вмикання / вимикання мікрофона



Мал. 1. Пульт управління

ПІДКЛЮЧЕННЯ ТА ЕКСПЛУАТАЦІЯ

- Підключіть USB-штекер навушників до роз'єму аудіовиходу джерела сигналу (звукова карта ПК, ноутбук, плеєр тощо), як показано на схемі (мал. 2). Встановлювати драйвери для роботи гарнітури не потрібно – пристрій Plug&Play!



Мал. 2. Схема підключення

Опис ПЗ (програмного забезпечення)

- Для розширення функціоналу гарнітури на сайті www.real-el.ua розміщено ПЗ (його встановлення не є обов'язковим).

- При підключенні гарнітури до ПК система визначить пристрій автоматично.
- У системних налаштуваннях звуку пристрій відобразиться у пристроях відтворення і запису. Після встановлення ПЗ стануть доступними додаткові функції. Щоб увімкнути їх, натисніть правою кнопкою на зображення динаміка, мікрофона. Під час підключення гарнітури на панелі завдань ОС Windows відобразиться логотип програми. При натисненні на нього правою кнопкою відобразиться контекстне меню.
① EQ – еквайзер. Доступно 11 попередніх налаштувань і можливість зберігати призначені для користувача налаштування.



Мал. 3

② EM – Environment Effect (ефекти середовища). Просторова опрацювання звуку: реверберація та відлуння. Доступні 27 варіантів емуляції різних середовищ, а також три варіанти розмірів приміщення.

③ VSS – Virtual Speaker Shifter. Ця функція дає змогу увімкнути емуляцію колового руху джерела звуку (віртуальних акустичних систем), а також видалення і наближення джерела до слухача. Є можливість пересувати окремо кожний сім віртуальних акустичних систем.

④ KS – Key Shifting (зміщення тональності). Можливість зниження і підвищення тональності відтворюваного звуку. Чотири півтона вниз і вгору (див. мал. 4).

⑤ VF – Vocal Fading (зникнення вокалу). Декодування відтворюваного сигналу для часткового видалення вокалу з пісень (див. мал. 4).



Мал. 4

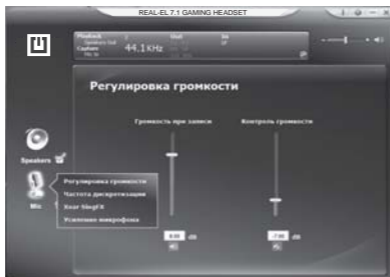
⑥ SMX – Xear Surround Max. Ця функція включає емуляцію багатоканального 7.1 звучання, розподіляючи стереосигнал на вісім віртуальних каналів. Цей ефект буде помітний під час програвання відеофайлів з багатоканальним аудіопотоком.



Мал. 5

⑦ SF – Sing FX. Ця функція вмикається в налаштуваннях мікрофона. Вона включає ефект затримки (відлуння) сигналу з мікрофона та «чарівний голос» – чотири варіанти зміни тембру голосу (див. мал. 5).

- Щоб прослухати сигнал з мікрофона, потрібно вибрати вікно регулювання гучності мікрофона, відрегулювати рівень вхідного сигналу (повзунок «Гучність під час запису») і гучність прослуховуваного сигналу (повзунок «Контроль гучності») (див. мал. 6).



Мал. 6

- При натисненн на круглу піктограму з двома стрїлочками в правому нижньому кутку дисплею вгорї інтерфейсу ви отримаєте доступ до попереднїх налаштувань параметрїв звуку з можливістю зберегти призначенї для користувача налаштування (профїль) (див. мал. 7).



Мал. 7

ТЕХНІЧНІ ХАРАКТЕРИСТИКИ

Характеристики та одиниці виміру	Значення
Чутливість, дБ	наушники: 108 ± 3 мікрофон: -58 ± 3
Частотний діапазон, Гц	наушники: 20 – 20 000 мікрофон: 30 – 16 000
Опір, Ом	32
Мембрана, мм	Ø 50
Довжина кабелю, м	$2,2 \pm 5 \%$
Вага, г	340

Примітки:

- Наведені в таблиці технічні характеристики є довідковими і не можуть бути підставою для претензій.
- Продукція ТМ REAL-EL постійно удосконалюється. З цієї причини комплектність і технічні характеристики може бути змінено без попереднього повідомлення.



Модель: **GDX-8000 VIBRATION SURROUND 7.1 BACKLIT**

Постачальник/імпортер в Україні: ТОВ «СВЕН Центр», 08400, Київська область, м. Переяслав-Хмельницький, вул. Героїв Дніпра, 31, тел. (044) 233-65-89/98. Призначення, споживчі властивості та відомості про безпеку товару дивіться в Інструкції користувача. Умови гарантійного обслуговування дивіться в гарантійному талоні або на сайті **www.real-el.ua**

Гарантійний термін: 12 міс. Строк служби: 2 роки. Має висновок ДСЕЕ. Шкідливих речовин не містить. Є безпечним за умови використання за призначенням. Зберігати в сухому місці.

Виробник: «Енел Груп ОУ», Катусепая тн 6, Ласнам'яе ліннаоса, Таллін, Хар'ю мааконд, 11412, Естонія. Виготовлено в Китаї.

Manufacturer: ENEL GROUP OU, Katusepää tn 6, Lasnamäe district, Tallinn city, Harju county, 11412, Estonia. Made in China.

® Registered Trademark of **ENEL GROUP OU. Estonia.**